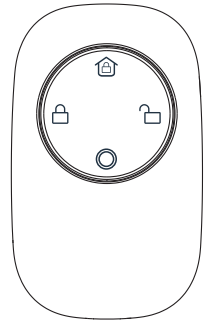


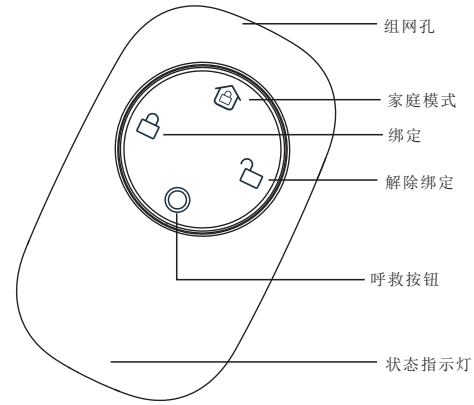
## 智能WiFi测量插座 快速说明

AK-SH1K



\*使用前请仔细阅读此说明书。  
说明书中的图片仅供参考，请以实物为准。

### 产品细节

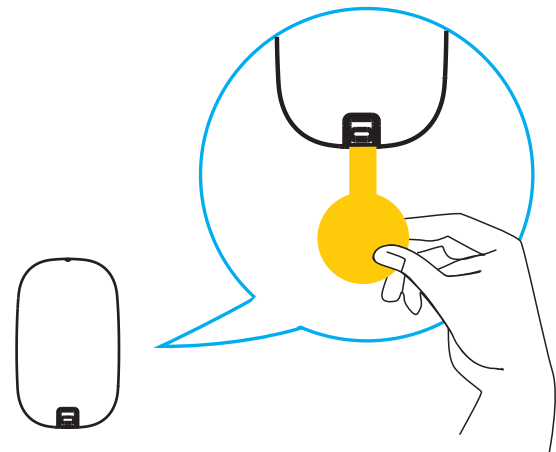


这是一款智能遥控器，当你不在家时能采取保护措施。设计时尚小巧，采用了超低功耗的ZigBee无线组网设计，ZHA标准协议，支持实时报告，在电池电量低时还能发出提示，延长电池寿命。

### 产品介绍

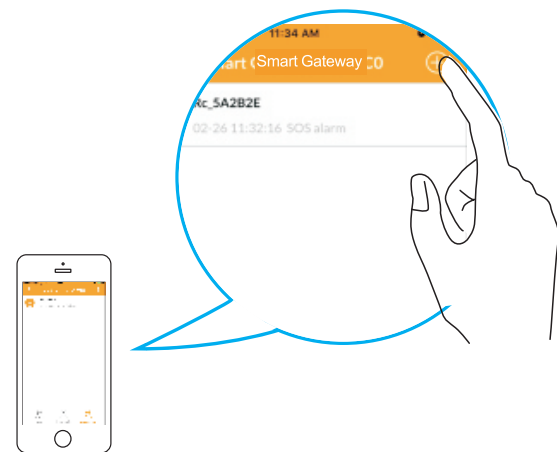
#### 规格

- 1.工作电压: DC3V(1\*CR2032纽扣电池)
- 2.标准电流:  $\leq 3\mu\text{A}$
- 3.额定电流:  $\leq 30\text{mA}$
- 4.组网模式: ZigBee自组网
- 5.无线组网距离:  $\leq 100$ 米 (开放区域)
- 6.工作环境:  $-10^{\circ}\text{C}\sim+50^{\circ}\text{C}$
- 7.工作湿度:  $\leq 95\%\text{RH}$
- 8.外观尺寸:  $57.5*34.5*13\text{mm}$



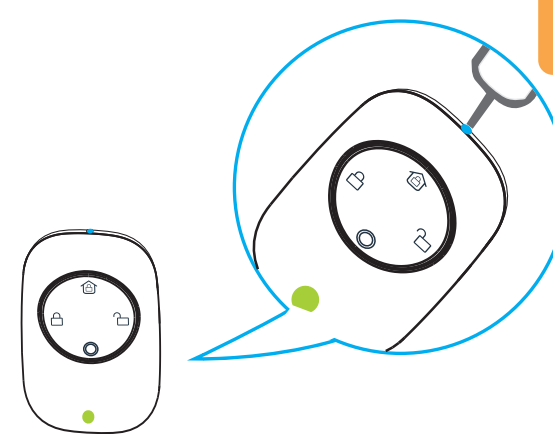
- 移除电池的绝缘膜接通电源。

# 1



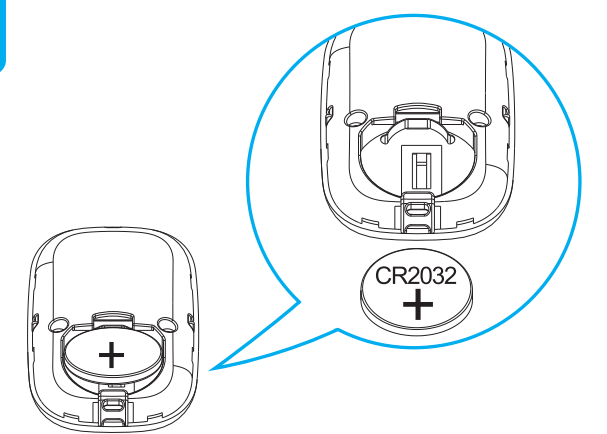
- 打开APP并单击“添加”按钮，进入组网模式。

# 2



- 根据APP提示，按住按钮2秒钟，绿色LED灯快速闪烁，APP接口提示组网成功。（如更换网络按住组网孔5秒钟，绿色LED灯缓慢闪烁3秒钟，成功退出网络。）

# 3



- \*请按照电池的正负极更换电池。注意环境保护，废旧电池请妥善处理。

### 电池更换

# 4